

INTEGRIERTE VERSCHACHTELUNGSLÖSUNG FÜR AUTOMATISIERTES SCHNEIDEN

UltraNest Software



DIE WICHTIGSTEN MERKMALE

UltraNest™ Verschachtelungs-Software ist eine einfache und intuitive Softwarelösung für die Verschachtelung bei automatisierten Schneideanwendungen, die eine Burny® Steuerung verwenden. UltraNest ist in die Software der Burny Steuerung eingebettet und wird über den Touchscreen durch auf einem Wizard basierende Eingabe bedient. Mit Hilfe von UltraNest kann der Bediener einfache Änderungen an der Teilegeometrie und vornehmen und die Ein- und Austrittsstellen ändern. Die UltraNest Software ist nahtlos in die Burny 8 Software integriert, so dass der Bediener die UltraSharp® Lochtechnologie für Teile nutzen kann, die mit dem Standard-Konturenkatalog erstellt wurden.

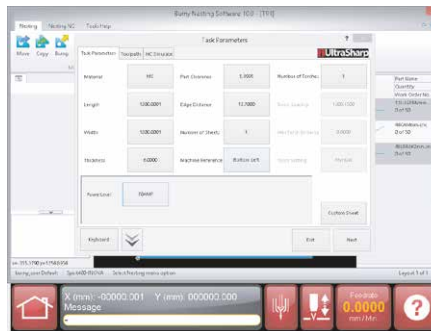
- Einfache Programmierung mit auf Wizard basierender Eingabe über den Touchscreen
- Erweiterte Verschachtelung für optimale Blechausnutzung einschließlich Teil-in-Teil-Platzierung
- Automatische Erstellung des NC-Teileprogramms
- UltraSharp Lochschneidetechnologie
- Verschachtelung von Restplatten

Produktnummern»

X44-32426-18S



UltraNest Startbildschirm in Burny 8



Bildschirm mit den Aufgabenparametern



Erweiterte Verschachtelung mit UltraNest

VORTEILE

- Erhöht die Ausnutzung des Blechs und reduziert die Kosten pro Teil
- Verringert den Restbestand, da der Bediener die Möglichkeit hat, Reststücke und Teile in zum Teil verarbeitetem Blechmaterial zu verschachteln
- Mit UltraNest können Sie die UltraSharp Lochtechnologie verwenden, die 3/4:1 Löcher in Schraubenqualität für unlegierten Stahl und 1:1 Löcher in Schraubenqualität für Edelstahl unterstützt†
- Automatische Erstellung des Werkzeugwegs und des NC-Codes
- Bediener kann individuelle Blechgrößen eingeben und zur Wiederverwendung speichern
- Teilegeometrien können mit allen offline SigmaNest® Softwarepaketen erstellt werden
- Der Bediener kann alle Einstellungen individuell anpassen wie Materialtyp, Dicke und Stromstärke; Anzahl, Länge und Breite der Bleche, Abstand zwischen den Teilen, Abstand vom Rand, Walzrichtung, Anzahl und Abstand der Brenner und Mindestabstand des Brenners
- Einfache und intuitive Bedienung; einfach zu erlernen

† Begrenzte Werkstoffdicken verfügbar

ERSTELLUNG DES WERKZEUGWEGS

Die Benutzer können den Werkzeugweg für jede Aufgabe individuell anpassen durch die Eingabe von Präferenzen für -

- Blockgröße
- Sortiermethode (Reihe / Spalte oder Zick-zack)
- Richtung des Werkzeugwegs
- Schnittfuge - an der Steuerung oder am Computer
- Optionale Schnittfugendatenbank
- Schnittfugenradius und -durchmesser

TEILENUMMERN

Softwareoptionen	
X44-32426-18S	UltraNest Software
X44-32426-17S	UltraNest Verschachtelung von Resten
X44-32426-18	†UltraSharp Lochtechnologie mit 3/4:1 bei Baustahl und 1:1 bei Edelstahl

† Für X44-32426-18 ist der Kauf von X44-32426-18S erforderlich

AN BURNY STEUERUNGEN MIT BURNY 8 SOFTWARE ERHÄLTlich



Burny Phantom® II und Phantom® ST II

Burny 10LCD Plus™

Burny Dagger® NC

SigmaNest ist eine eingetragene Marke von SigmaTEK Systems, LLC

LEITSÄTZE UNSERES KUNDENDIENSTES

Das Geschäft von The Lincoln Electric Company ist die Herstellung und der Verkauf hochwertiger Schweißgeräte, Verschleißteile und Schneidgeräte. Unsere Herausforderung besteht darin, die Bedürfnisse unserer Kunden zu erfüllen und ihre Erwartungen zu übertreffen. Gelegentlich bitten uns Käufer um Informationen und Empfehlungen zum Gebrauch unserer Produkte. Diesen Anfragen werden von unseren Mitarbeitern auf der Basis der von den Kunden zur Verfügung gestellten Informationen und ihren eigenen anwendungsspezifischen Kenntnissen nach bestem Wissen beantwortet. Unsere Mitarbeiter sind jedoch nicht in der Lage, die ihnen übermittelten Angaben zu überprüfen, noch können sie die technischen Anforderungen des jeweiligen Anwendungsfalls beurteilen. Lincoln Electric übernimmt daher in Bezug auf solche Informationen oder Empfehlungen keinerlei Gewährleistung, Garantie oder Haftung. Ferner führt die Bereitstellung solcher Informationen oder Empfehlungen nicht zur Entstehung, Erweiterung oder Änderung irgendeiner Form der Gewährleistung für unsere Produkte. Insbesondere übernehmen wir keine ausdrückliche oder stillschweigende Garantie, die aus den zur Verfügung gestellten Informationen oder Empfehlungen hervorgehen könnten. Dies gilt auch im Hinblick auf eine stillschweigende Gewährleistung der allgemeinen Gebrauchstauglichkeit oder der Eignung für einen bestimmten Zweck des Kunden.

Lincoln Electric ist ein Hersteller, der stets offen für alle Belange seiner Kunden ist. Die Verantwortung für die Auswahl und den Gebrauch der einzelnen, von Lincoln Electric verkauften Produkte liegt jedoch ausschließlich beim Kunden. Die mit den entsprechenden Verarbeitungsverfahren und Wartungsanforderungen in der Praxis erzielten Ergebnisse unterliegen vielen verschiedenen Faktoren, die außerhalb des Einflussbereichs von Lincoln Electric liegen.

Änderungen bleiben vorbehalten – Diese Informationen entsprechen unserem Kenntnisstand bei der Drucklegung. Die aktuellsten Informationen finden Sie auf www.lincolnelectric.com.

LINCOLN ELECTRIC DEUTSCHLAND
 ZNL der Lincoln Smitweld B.V., Nijmegen
 Werkstrasse 5 • 64732 Bad König • Deutschland
 Telefon: +49 6063 57721 0 • www.lincolnelectric.eu